

時間：2002年06月18日

17型CRT彩色顯示器 FlexScan® T566 新發表

搭載 DesktopViewer 新功能，符合 PRINT Image Matching 規格，提供高畫質享受

1. 概要

EIZO Nanao 公司，專為多媒體用途，推出最新款 CRT 顯示器 FlexScan T566，以 FlexScan T565 提昇的功能如下：

- (1) 搭載 DesktopViewer 功能(只支援 Windows2000/XP)
- (2) 首次支援數位相機檔案規格「PRINT Image Matching」的顯示器
- (3) 最大亮度 400cd/m²
- (4) 亮度與彩度劣化補正功能



2. 產品特色

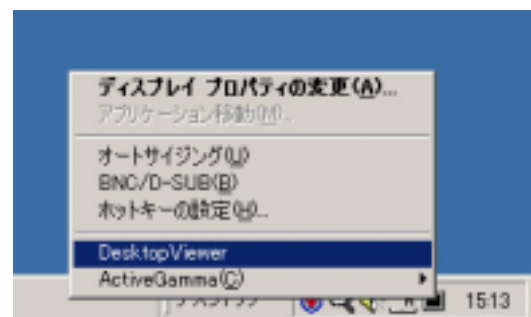
■ 影像閱覽 DesktopViewer 功能

新開發的 DesktopViewer 功能，數位相機的影像資料(jpg、gif)或螢幕上任何區域的影像都可以「擷取影像」，高亮度狀態下容易看見，在編輯顏色，可以欣賞 slideshow 等，可以進行各式各樣影像閱覽。

為了可以高速處理，搭配可以使用顯示卡的記憶體機能，實現在「擷取影像」操作閱覽、擴大、縮小時操作流暢，在 ScreenManager Pro for USB 安裝後會常駐電腦，並且操作十分簡單。(不支援 Macintosh，只支援 Windows2000/XP)



【DesktopViewer 功能起動畫面】



【DesktopViewer 功能常駐電腦畫面】

■ 靜止畫面 Overlay 顯示功能

將意畫面(數位相機的影像資料或螢幕上任何區域的影像或 Browser 上的附加畫面)影像選取，

DesktopViewer 視窗上這個資料可以顯示。連續「擷取影像」或將複數資料輸入的資料夾做影像選取，時間或尺寸可任意設定，Slideshow 也可以閱覽，攝影寫真資料可以使用 Photo-slideshow 或 Presentation data 簡單製作完成，另外 Overlay 影像顯示特性，可以選擇不一樣的 5 種模式。



【DesktopViewer 功能常駐電腦畫面】



【任意畫面的選取】

	Normal	Nature	Portrait	Macro	PRINT Image Matching
對比：初期設定	85%				
亮度：初期設定	100%				
色溫：初期設定	6500K				
亮度：初期設定(最大)	300cd/m ² (400cd/m ²)				
Gamma 值	固定	固定	固定	固定	同規格值
Sharpness	固定(弱)	固定(正常)	固定(微弱)	固定(強)	OFF
用途	一般影像 (沒有特定的需求所用的模式。)	風景、自然影像 (將山水的綠，天空的藍，顏色自然鮮明的顯示模式)	人物為主的影像 (需要表現柔和自然膚色色調)	細微影像 (針對顯示細微影像時，可表現真實的影像)	相同規格的印表機與數位相機的顏色配合

■ 有關【PRINT Image Matching】模式

PIM 模式是 EPSON 公司開發的數位相機影像檔案格式，支援的數位相機和印表機，簡單的在 3 者之間可以透過 T566 使用彩色管理。

■ PRINT Image Matching 的仕組み



■ 有關顏色編輯功能

DesktopViewer 可以影像調整，亮度/對比、彩度、色調、Gamma 值，畫面依喜好的項目編輯，畫面上可見範圍可自由調整。(部份顯示卡不支援這項功能)



【色編集畫面】

■ 擴大/縮小功能

已經「擷取影像」到 Desktop viewer 上的畫面可以簡單的擴大/縮小，



【瀏覽器的擷取影像功能】



【任意區域的擷取影像】

■ 有關於動畫支援

DesktopViewer 並不是只有靜態畫面，對於動態畫面支援 MPEG 等各式影像檔案，並且可直接在 Desktop viewer 上撥放觀賞。



【Desktop viewer 撥放功能畫面】

■ **FineContastII 功能**

FineContastII 功能是顯示器可以選擇最適合畫面的顯示模式，可直接使用顯示器前方的按鍵選擇所需要的模式，Text / Browser / Picture / Graphic / Movie / sRGB 等 6 種模式，各模式設定值如下：

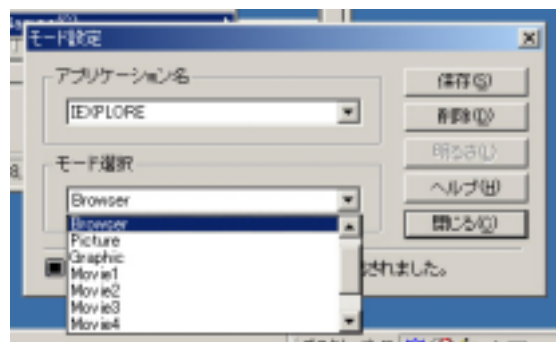
	Text	Browser	Picture	Graphic	Movie (4 種)	sRGB
對比／亮度：初期設定	100%／50%	100%／50%	100%／100%	100%／100%	94%／100%	78%／50%
色溫：初期設定	9300K	6500K	6500K	9300K	9300K	6500K
亮度：初期設定 (最大亮度)	150cd/m ² (200cd/m ²)	150cd/m ² (200cd/m ²)	200cd/m ² (200cd/m ²)	200cd/m ² (200cd/m ²)	350cd/m ² (400cd/m ²)	80cd/m ² (固定)
Gamma 值	OFF	AUTO	AUTO	OFF	各模式有差異	OFF
Sharpness	OFF	OFF	ON	OFF		OFF
用途	編集文字或試算表時使用。	瀏覽網頁時使用。	照片等靜態畫面。	圖片等靜態畫面。	DVD 或 VCD 等動態畫面 (模式有 4 種)	sRGB 對應的周邊機器顏色配合

■ **4 種 Movie 模式**

	Movie 1	Movie 2	Movie 3	Movie 4
Gamma 值	AUTO	固定	OFF	OFF
Sharpness	ON	OFF	ON	OFF
用途	DVD、TV 等畫面使用全畫面時	DVD、TV 等畫面使用視窗畫面時	輸入訊號源已經做過訊號補正時	

■ **可讓 FineContrastII 操作性變高的“ActiveGamma”功能**

此功能是可以設定 FineContrastII 各模式配合的程式軟體，並且起動軟體同時轉換模式，如將 MS-Word 設定為 Text 模式，當起動 MS-Word 時幕螢自動切換至 Text 模式。



■ **ActiveGamma 可以使用的特別模式 “WindowMovie”**

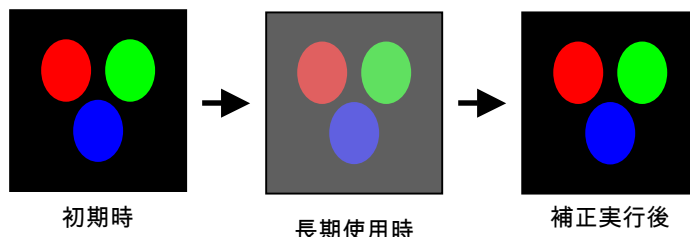
WindowsMovie 是 ActiveGamma 可以使用的特別模式，當撥放 DVD 或 VCD 等動態影片時，將影片周圍的亮度調暗而不會影響影片本身的亮度。



■ **最大亮度 400md/m²(DiamondtronM²管)**

■ **亮度、色調長期使用劣化補正**

長時間使用顯示器會使亮度與色調產生變化，此功能可自動偵測並且執行補正，可使黑色與白色靠近初期值。



建議售價：黑色 11,900 元(未稅)

灰色 10,900 元(未稅)

上市日期：7 月底

EIZO 台灣總代理

(日商)雄浪國際股份有限公司

TEL : 02-2545-2885 FAX : 02-2545-2744

webmaster@eizo.com.tw